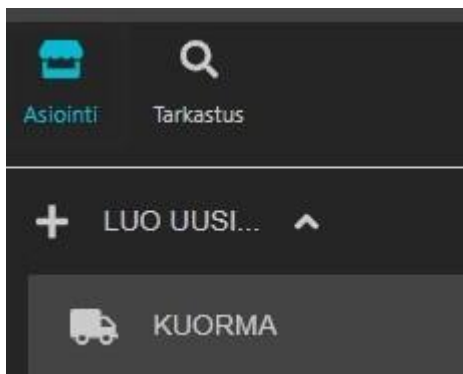


## Ohje MaterialPort – Raportointi

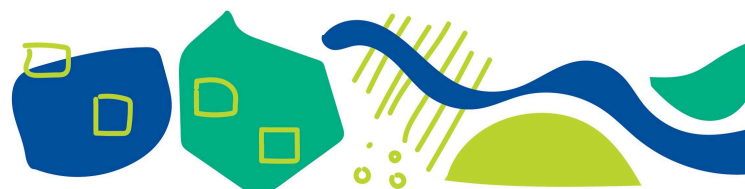
Tämän ohjeen avulla saat otettua jätemääräraportteja edustamasi yrityksen Pirkanmaan Jätehuolto Oy:n jätekeskukseen toimittamista kuormista. Voit tarkastella kuormia ja sähköisiä siirtoasiakirjoja myös järjestelmän tarkatus -näkyssä.



Valitse Raportit, raportin tyyppi: Punnitustapahtumat, valitse tarkasteltavien kuormien aikaväli, joko kuorman luonti-, saapumis- tai päättämisaikojen mukaan, luo raportti.

Raportin tyyppi *			
Punnitustapahtumat			
Luontiaika	Saapumisaika	Päättämisaika	Palauta oletukset
05.03.2023 - 05.04.2023			

Kalenterista voit valita tietyn aikavälin joko valitsemalla sen alla olevista valmiista valinnoista esimerkiksi "Edellinen kuukausi" tai klikkaamalla kalenterista ensin alkupäivämäärän ja sen jälkeen loppupäivämäärän, jolloin valittu aikaväli muuttuu siniseksi. Tyhjennä -painikkeella saat poistettua ko. päivämäärärajan.



< Lokakuu 2020 >

Ma	Ti	Ke	To	Pe	La	Su
28	29	30	1	2	3	4
5	6	7	8	9	10	11
12	13	14	15	16	17	18
19	20	21	22	23	24	25
26	27	28	29	30	31	1
2	3	4	5	6	7	8

Tänään Tyhjennä

Edellinen viikko Edellinen kuukausi Edellinen vuosi

Kuluva viikko Kuluva kuukausi Kuluva vuosi

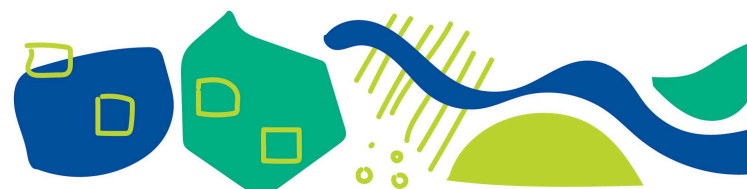
Voit ryhmitellä raporttia eri tavoin valitsemalla Ryhmittely -kohdasta eri vaihtoehtoja ja klikkaamalla Päivitä ryhmittelyt raporttiin.

Ryhmittely

Tuote x |

Päivitä ryhmittelyt raporttiin

Raportilla näkyviä sarakkeita voit piilottaa klikkaamalla valinnan pois. Tämä valinta tulee tehdä aina uudestaan, kun järjestelmään kirjautuu sisään.



Valittu 27 saraketta

- Ilmoituksen tunniste
- Tyyppi
- Kuorman tila
- Maksun tila
- Kuormantarkastuksen tila
- Saapumisaika

Voit luoda omia raporttipohjia. Ensin valitse haluamasi sarakkeet ja järjestys, ja tallenna pohjaksi. Raporttipohja on jatkossa valittavissa raporttipohjissa.

Raportin tyyppi\*  
Punnitustapahtumat

Raportin pohja

Luontiaika Saapumisaika Päätämisaika  
  01.01.2024 - 31.01.2024

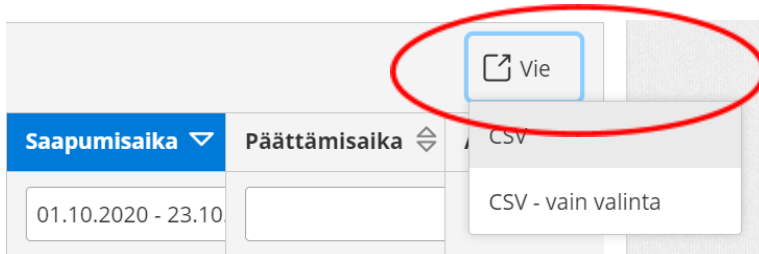
Ryhmittely

Valittu 57 saraketta

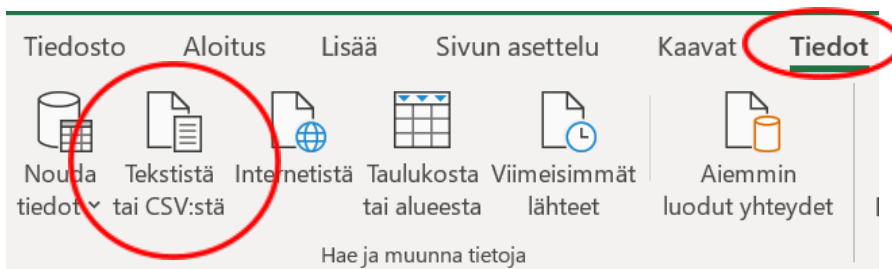


Raportin saa ladattua joko CSV- tai XLSX -muodossa.

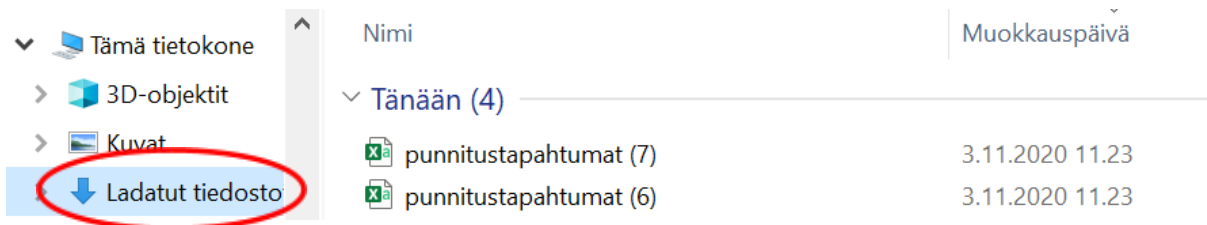
Saat vietyä tiedot Exceeliin Vie-painikkeella ja valitsemalla CSV.



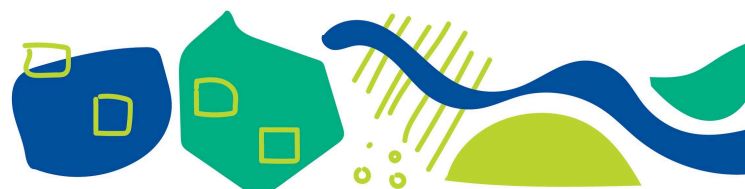
Avaa tämän jälkeen Excel. Mene Tiedot välilehdelle ja klikkaa Tekstistä tai CSV:stä.



Valitse kansioista Ladatut tiedostot lataamasi aineisto tuplaklikkaamalla.



Aukeaa alla oleva ikkuna. Klikkaa Lataa. Tämän jälkeen tiedosto aukeaa taulukkomuotoisena Exceeliin.



punnitustapahtumat (7).csv

Tiedoston alkuperä: 65001: Unicode (UTF-8) Erotin: Pilkku Tietotyyppin tunnistus: Perustuu ensimmäiseen 200 riviin

registrationNumber	transferType	transferState	paymentState	loadInspectionState	weighingStartedAt	weighingCompletedAt	c
291	Saapuva	Punnittu	Ei maksettu	EI TARKASTETTU	2.11.2020 7.41.00	2.11.2020 9.22.00	LAKEU
293	Saapuva	Punnittu	Ei maksettu	EI TARKASTETTU	2.11.2020 19.17.00	2.11.2020 19.27.00	LAKEU
292	Saapuva	Punnittu	Ei maksettu	EI TARKASTETTU	2.11.2020 12.04.00	2.11.2020 17.48.00	LAKEU
291	Saapuva	Punnittu	Ei maksettu	EI TARKASTETTU	2.11.2020 7.41.00	2.11.2020 9.22.00	LAKEU
291	Saapuva	Punnittu	Ei maksettu	EI TARKASTETTU	2.11.2020 7.41.00	2.11.2020 9.22.00	LAKEU

Lataa Muunna tiedot Peruuta

